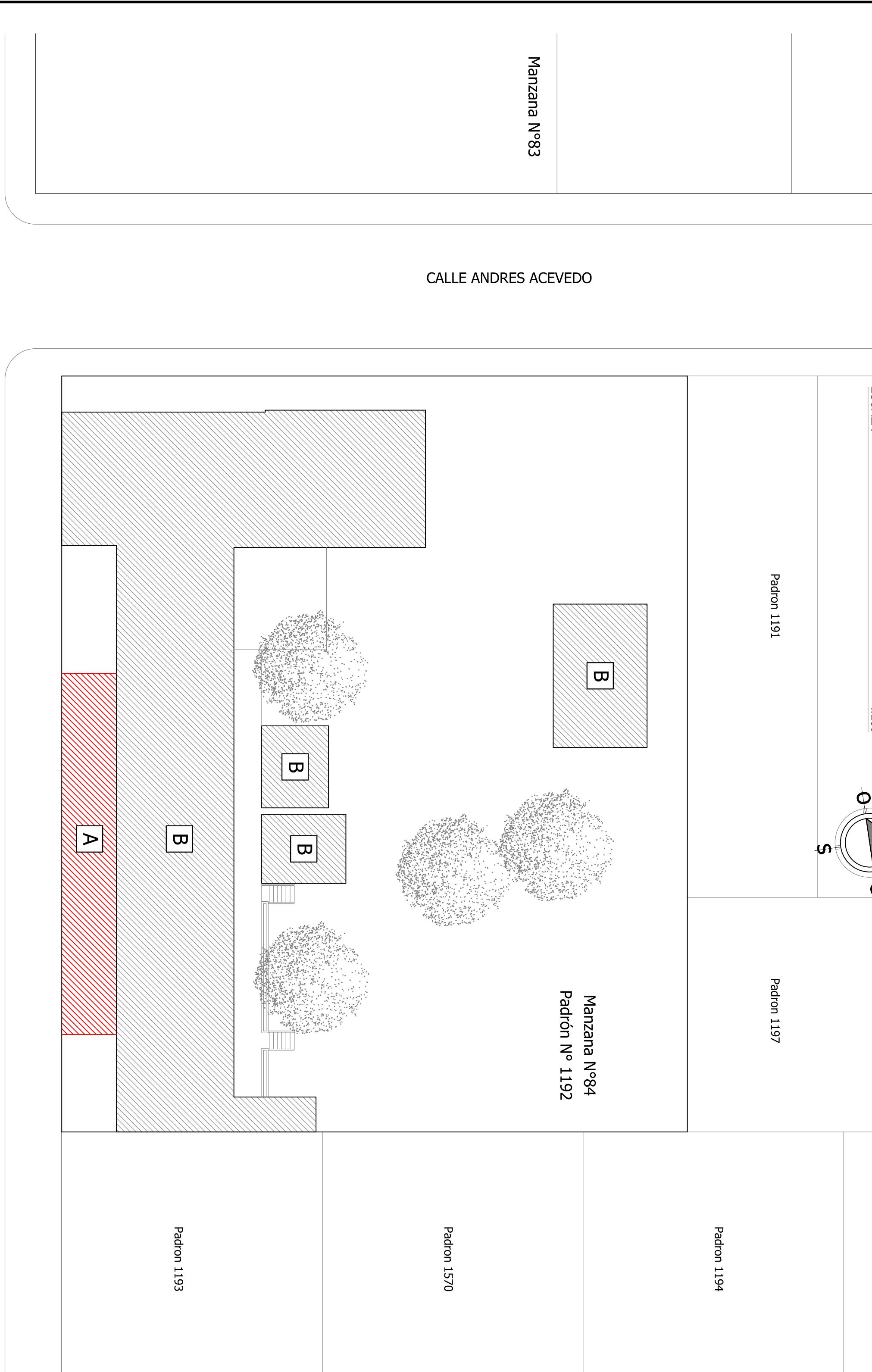
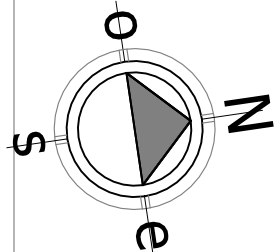


UBICACIÓN EDIFICACIÓN

ESCALA 1/250

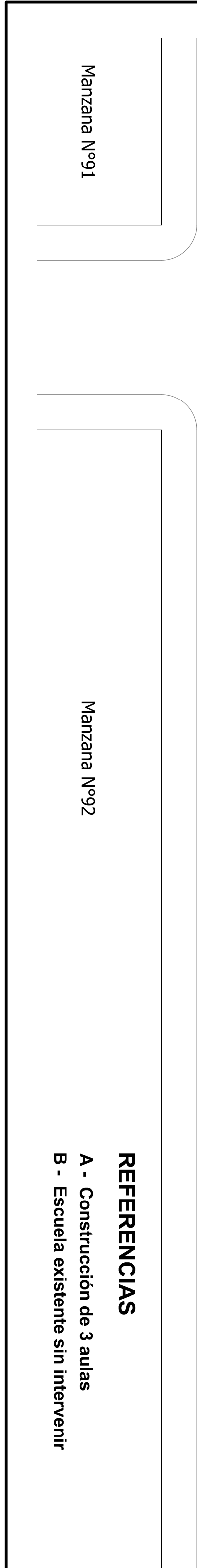


NOTAS

- Obras a realizar
- Construcción de 3 aulas
- Construcción de baño
- Ampliación de saneamiento para conexión de baño
- Electricidad en empacado

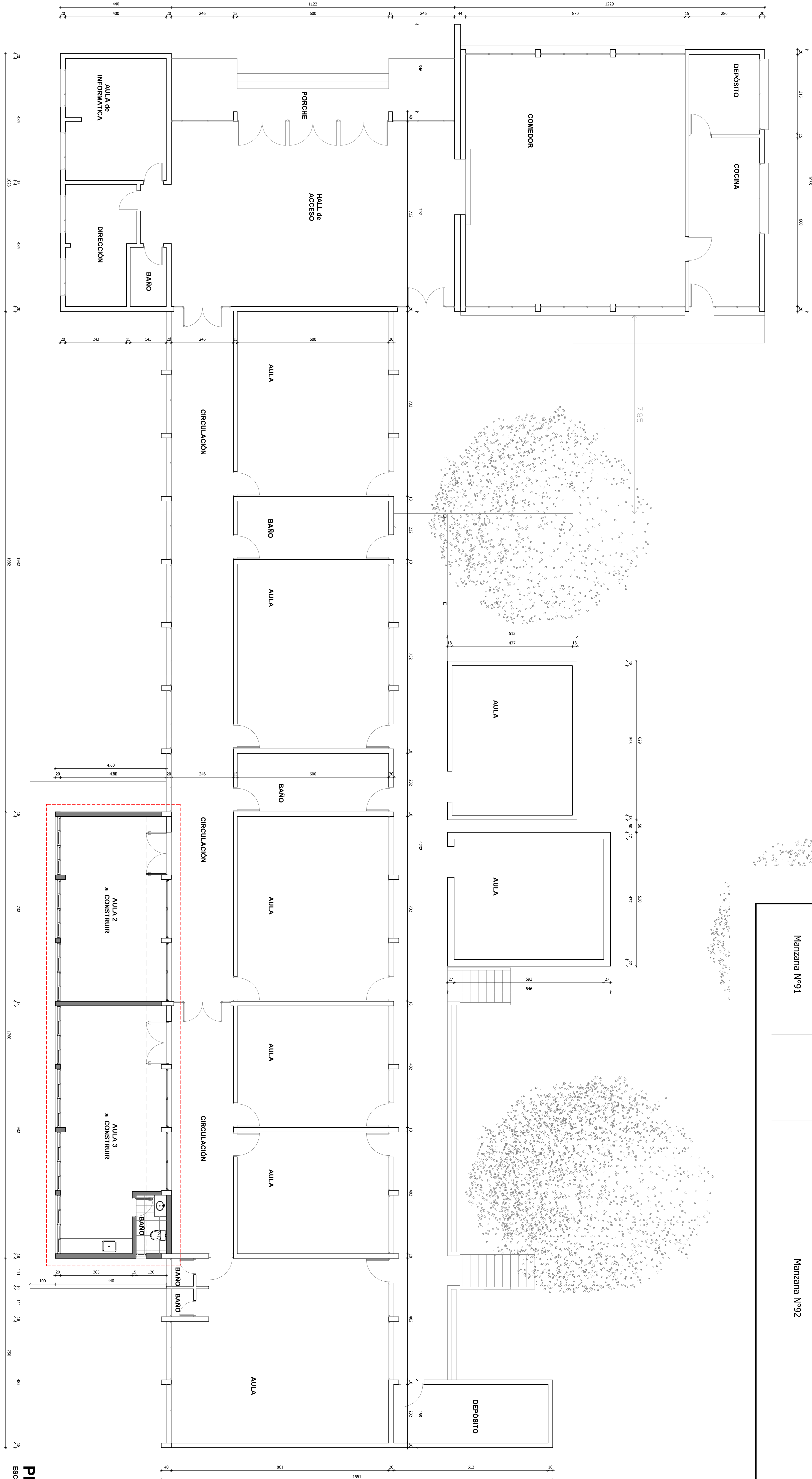
REFERENCIAS

- Edificación existente
- Edificación a construir
- Edificación a construir



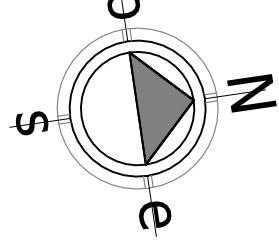
REFERENCIAS

- A - Construcción de 3 aulas
- B - Escuela existente sin intervenir



PLANTA GENERAL

ESCALA 1/75



ADMINISTRACIÓN NACIONAL DE EDUCACIÓN PÚBLICA		CONSEJO DIRECTIVO GENERAL	
ESCALA N°95		COMISIÓN DESEMPLEO PÚBLICA	
LUGAR: Calle Bernabe Baldieso y Andres Acevedo		ROCHA	

ALBANILERIA EXISTENTE		L-01	
CONSTRUCCIÓN DE 2 AULAS		L-01	
JUAN JOSÉ ROSAMONTI		ROCHA	

ALBANILERIA EXISTENTE		L-01	
CONSTRUCCIÓN DE 2 AULAS		L-01	
JUAN JOSÉ ROSAMONTI		ROCHA	

A 1